

横浜市上笹下地域ケアプラザ

地域活動交流/生活支援体制整備事業

地域で活動している、福祉・保健団体に多目的ホール等のお部屋を、活動場所として提供しています。また、地域の福祉保健活動やボランティア活動を支援すると共に、地域の皆様に様々な情報の提供を行っています。

地域包括支援センター

福祉・保健に関する様々なご相談をお受けする、地域の相談窓口です。「社会福祉士」「保健師」「主任介護支援専門員」の専門職がご利用者の立場になり、ご相談をお受け致します。

担当地域：栗木 1～3 丁目/田中 1～2 丁目
上中里町/氷取沢町/峰町

居宅介護支援事業所

介護サービスが必要な要介護 1～要介護 5 の皆様に、介護計画(ケアプラン)を作成します。適切なサービス提供が行われているか確認しながら、ご利用者が満足した日常生活を送れるよう、介護支援専門員が支援していきます。

担当地域：磯子区/金沢区/港南区

個人情報保護に関する取り組み

- ・私たちは、相談の際知りえた利用者及びその家族に関する個人情報について、第三者に漏らすことはありません。
- ・私たちは、あらかじめ利用者の同意を得た上で、利用者にサービスを提供する事業者との連絡調整など必要な範囲内において、個人情報を利用することとします。

【開館時間】

〈月～土曜〉午前 9 時～午後 9 時

〈日・祝日〉午前 9 時～午後 5 時

〈休館日〉毎月第 3 月曜/年末年始及び施設点検日

※お越しの際は、公共交通機関をご利用下さい

【交通機関】

- ・ JR 洋光台駅より横浜市営バス(上中里団地経由)
 - ・ 京急上大岡駅より江ノ電バス(上中里団地経由)
- 上記路線等のバスでお越しの際は
「上笹下地域ケアプラザ前」下車徒歩約 3 分

※金沢文庫駅等からバスでお越しの際は
「下ヶ谷」下車徒歩約 7 分



【横浜市上笹下地域ケアプラザ所在地】

〒235-0043 横浜市磯子区氷取沢町 60-17

TEL : 045-769-0240

FAX : 045-769-0242

URL : <http://www.kamisasage.com/>

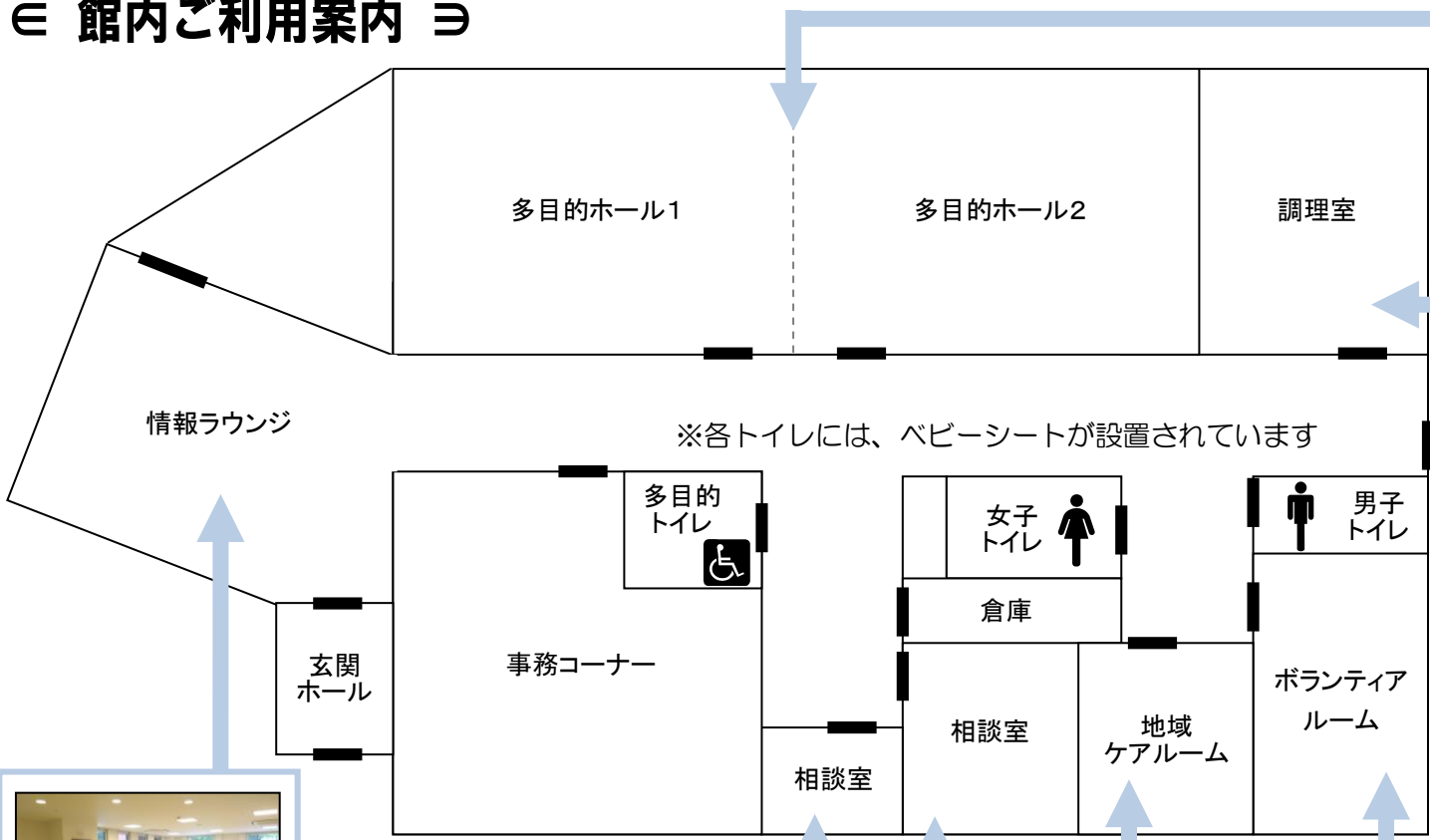
横浜市

上笹下地域 ケアプラザ

社会福祉法人 ふるさと自然村



館内ご利用案内



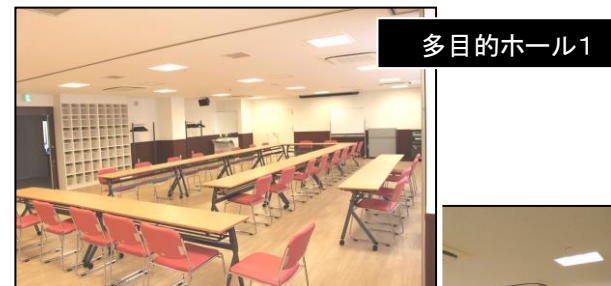
【多目的ホール】

多目的ホール1と2合わせて75名程までご利用いただける大きな部屋です。

■多目的ホール1：40名程ご利用いただけます。音響設備やスクリーン等完備しています。

■多目的ホール2：35名程ご利用いただけます。調理室ともつながっているため、食事会の会場にご利用しやすい会場となります。

多目的ホール1と2を合わせて1つのホールとしてご利用いただくこともできます。



多目的ホール1



多目的ホール2



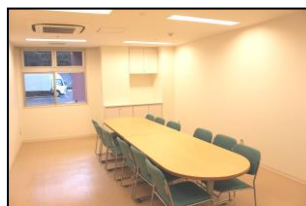
【情報ラウンジ】

小さなお子さんが遊ぶスペースには絵本やおもちゃを用意しており、印刷機は団体にお貸ししています。



【相談室】

介護保険等のご相談をこちらでお伺いします。



【地域ケアルーム】

12名程までご利用いただけるお部屋。



【ボランティアルーム】

部屋のロッカーをご利用団体に貸出し可能。12名程までご利用いただけるお部屋。



【調理室】

約50名分の食器や、大きな鍋等の調理器具。ガスオーブンやレンジなどを完備しています。

※情報ラウンジ、相談室は貸出し対象のお部屋ではありません。貸館については、当施設職員までご相談下さい。